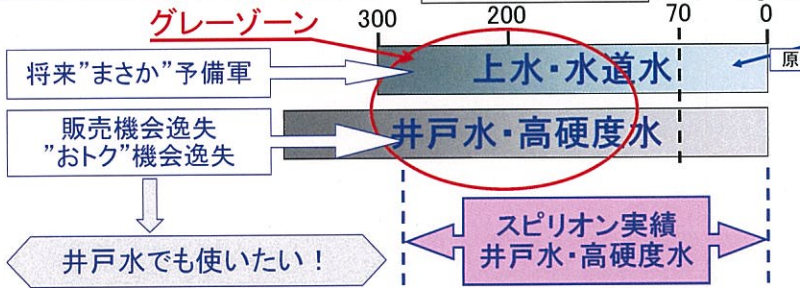


< 活水器 ”スピリオン” >

電気給湯器(エコキュート・電気温水器)向

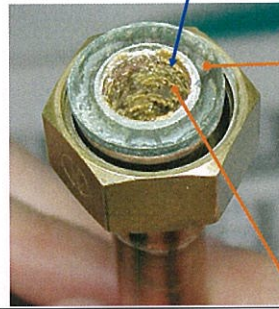
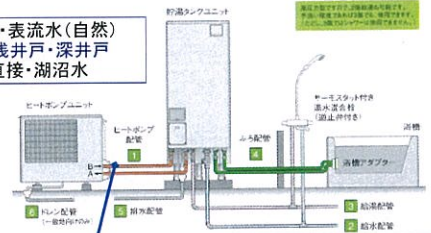
<< スケール障害対策への オプション 品 >>

エコキュート販売の現状



スケール例

表流水: ダム放流・表流水(自然)
地下水: 伏流水・浅井戸・深井戸
ダム・湖沼: ダム直接・湖沼水

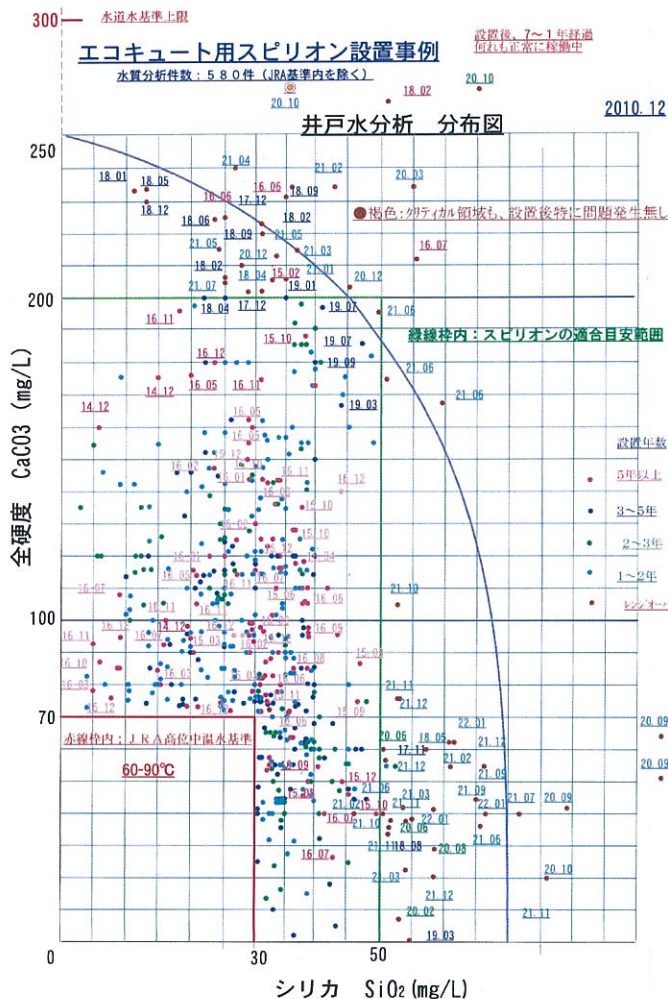


水道水(上水)利用でのスケール付着事例
(7ヶ月経過でもスケールは付着し始めています。)
硬度=32mg/L, シリカ=12 mg/L程度の軟水地域です。

結晶成長性の高いスケール像

<スケール障害>

- 水に溶解している無機イオンが炭酸イオンや珪酸イオンと結合してスケールが生成されます。温度によるpH変化や水の持つ溶解度等によってスケール生成の度合いが異なります。
 - 硬くて緻密なスケールが熱交換器の内面に付着・成長すると、熱伝達効率が低下します。
 - 徐々にCO2冷媒コンプレッサー稼働時間が増加します。
 - スケールが厚くなると、機器障害の原因となります。
 - 最悪の場合、熱交換器の細管閉塞や、孔食(腐食)発生により、ヒートポンプユニットの交換も必要となります。
- < メーカーのカタログに、井戸水や地下水の使用はお避け下さいとあるのはこの為です。 >



<< 井戸水利用家庭 >> => <スピリオン利用>

- 井戸水はダメと言われた => スピリオンを活用
- でも”おトク”を享受したい => オール電化”おトク”OK
- ECOは大事に考えたい => ECO OK

ウチも井戸水、如何する?

スピリオン使用家庭では、硬度成分やシリカの高い井戸水でもスケール 障害が長年発生していないじゃない!

☆ 各種”おトク”

- オール電化住宅割引契約
- 金利優遇(1%↓の場合も?)
- 割増融資
- 火災保険額低減

☆ メーカー保障

- 水質起因以外は無償OK

安心料と思って”スピリオン”付けて
我が家もオール電化!

<< ”水道水”利用家庭 >>

- ウチへ来てる水は大丈夫? 浄水場の水質は?
- 原水は深井戸? 伏流水、浅井戸水も”地下水”ヨ!
- 先々”まさか”が起きるのはイヤ!
- 深夜料金でも増えるのはイヤ!

安心料と思って”スピリオン”付けとこ!

スピリオンは給水用具(その他活水器)として日本水道協会認証品です。Z-84スピリオンは濾過装置ではありません。スケール成分の結晶・生成を抑制させる活性水を水に与える、静電気を応用した唯一の活水器です。