

排水管洗淨消臭剤

冷水用

パイプエース

台所、洗面所、浴室等の排水管のつまりと悪臭を解消します。

特長

- ①強力な溶解力で排水管の詰まりの原因となる汚れを溶かし悪臭も除去します。
- ②配管(鉄、鉛、塩ビ管等)を傷める心配はありません。

用途

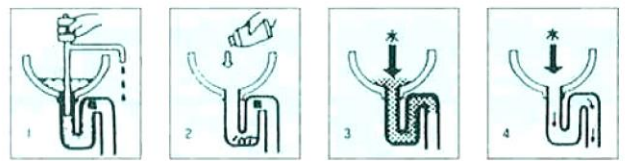
- 台所……………野菜くず、油脂、茶ガラ、食物くず。
- 洗面所、浴室……毛髪、石けん、タバコの吸いながら、羊毛・絹繊維類、皮膚あか。
- トイレ……………排せつ物、おうと物、尿でできたうすいスケール(固化した尿石の溶解は困難ですので“サンストール”の使用をお薦めします。)
- 難溶……………木材、合成繊維。
- 不溶……………土砂、コンクリート、ガラス、金属、塩ビ、ゴム、プラスチック。

〈荷姿〉 1kg×12本 段ボール箱入

〈性状〉 アルカリ性 フレーク

使用方法

(排水管の径が2.5~5cmの例)



- ① たまった水を出来るだけみ出して下さい。
- ② パイプエースを300g 排水管部に投入して下さい。
- ③ 冷水を0.5~1ℓの冷水を少しずつ注いで下さい。「ジュー」と言う音と共に溶解します。(顔は50cm以上離して下さい)
- ④ そのまま5分以上(10分~30分)放置した後、バケツ1杯分(約10ℓ)の水で一気に押し流して下さい。
- ⑤ もし一度で解決しない場合はもう一度同じ操作を繰り返して下さい。

取扱上の注意

- お湯を使用しますと沸騰して危険です。必ず水を使用して下さい。
- パイプエースの使用に際してはゴム手袋を着用して下さい。
- 万一皮膚付いた時や目や口に入った時は、すぐに多量の清水で洗い流し医師の手当てを受けて下さい。
- 使用後は栓をかたく閉めて異物の混入の無い様にし、お子様の手の届かない場所に保管して下さい。
- アルミ製品は酸化する場合がありますのでご注意下さい。

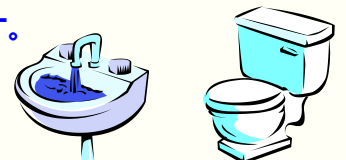
●排水管内の詰りや悪臭には定期的な洗淨を●

排水管内の汚れや詰まりの元は、ほとんどが油脂分と有機物です。

これらは菌類・微生物の栄養・生息源となり悪臭やスライム(ヌメリ)の要因となります。

パイプエースは油脂分・有機物を分解洗淨し、詰まりを解消する事は勿論。

菌類・スライムの生息環境を除去する事によって悪臭・細菌類・微生物を排水管から追い出し、排水管内の環境を清潔に保ちます。



医薬用外劇物

製造元

株式会社 サソワード

〒101-0032 東京都千代田区岩本町3-8-15
TEL 03(3865)7391 FAX 03(3865)7392

